

# Innovation to Improve Quality Outcome : Nursing Design

## Social Network

ผศ.ดร.สุกัญญา โลจนารัตน์





**Social  
Network**



**Nursing  
Design**

Clinic



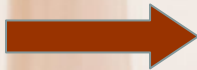
Community



**Innovation**  
↓  
**Quality**



**Social Network**



**Innovation**



การพัฒนาสู่ความทันสมัย - การพัฒนาระบบการแพทย์และสาธารณสุขสมัยใหม่

วิกฤต ธรรมชาติ/สังคม/มนุษย์

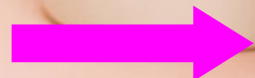
วิทยาศาสตร์สมัยใหม่

การเจ็บป่วยจากพฤติกรรม  
ระบบการแพทย์ > ระบบการดำเนินชีวิต  
ซ่อมสุขภาพ > สร้างสุขภาพ  
บริการการแพทย์แบบตั้งรับ

กรอบแนวคิดชีวเวชศาสตร์

การพึ่งพาตนเองด้านสุขภาพ ↓

ปฏิรูประบบสุขภาพ





# การพัฒนาสุขภาพที่แยกส่วนและขาดความเชื่อมโยง



# กระแสโลกาภิวัตน์ ทุนนิยมโลก การค้าเสรี

กระแสทุนนิยม  
บริโภคนิยม

วิกฤตสถาบัน  
ทางสังคม

วิกฤตธรรมชาติ  
สิ่งแวดล้อม

การเปลี่ยนแปลงด้านการเมือง  
การบริหารของภาครัฐ



ระบอบวิทยา  
ความรุนแรง

วิบัติภัยจาก  
ธรรมชาติ

การระบาดของโรค  
อุบัติใหม่

โครงสร้างประชากร และ  
การเคลื่อนย้าย



# สุขภาพ

หมายความว่า ภาวะของมนุษย์ที่สมบูรณ์ทั้งทางกาย  
ทางจิต ทางปัญญา และทางสังคม เชื่อมโยงกัน  
เป็นองค์รวมอย่างสมดุล

พระราชบัญญัติสุขภาพแห่งชาติ พ.ศ.2550



สุขภาพ

สุขภาวะ

ไม่ถูกบีบคั้น

สันตสุข

มีอิสระภาพ



# สุขภาพกาย



มีสุขภาพดี ปราศจากโรค และ  
มีความสัมพันธ์กับสิ่งแวดล้อม ทาง  
กายภาพอย่างถูกต้องดังงานในทางที่  
เป็นคุณประโยชน์ทางกาย







คุณภาพจิต

สุภาพจิต

สมรรถภาพจิต

สุภาพจิต



ได้แก่ คุณธรรมที่  
แสดงออกถึงจิตที่ดีงาม เช่น  
มีเมตตา ความรัก เป็นมิตร  
ความปรารถนาให้ผู้อื่นมี  
ความสุข มีกรุณาอยาก  
ช่วยเหลือ ให้ผู้อื่นพ้นทุกข์  
มีน้ำใจเผื่อแผ่ โอบอ้อมอารี  
มีความเคารพเห็นความ  
สำคัญของผู้อื่น มีความ  
อ่อนโยน รู้คุณค่าแห่งการ  
กระทำของผู้อื่นซื่อสัตย์



ความสามารถของจิต  
เช่น มีสติ มีวิริยะ ความเพียร  
พยายามสู้งาน มีขันติ  
ความอดทน มีสมาธิจิตใจ  
แน่วแน่ มีสังกะ มีความจริงจัง  
มีความเด็ดเดี่ยวต่อความมุ่ง  
หมาย มีความหนักแน่น  
เข้มแข็งมั่นคงของจิตใจที่จะ  
ทำงานให้ได้ผลสมบูรณ์





สุขภาพจิต

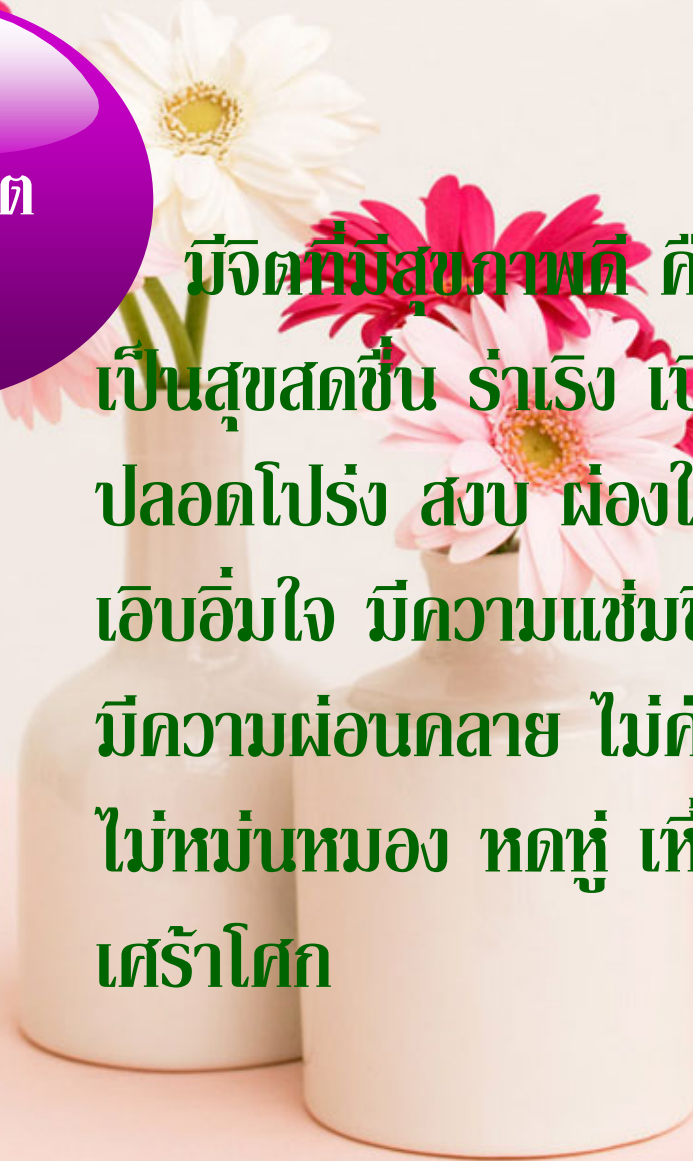
สุขภาพจิต

สมรรถภาพจิต

คุณภาพจิต



มีจิตที่มีสุขภาพดี คือมีจิตใจที่  
เป็นสุขสดชื่น ร่าเริง เบิกบาน  
ปลอดโปร่ง สงบ ผ่องใส มีความ  
เอิบอิ่มใจ มีความแจ่มชื่นใจ  
มีความผ่อนคลาย ไม่คับข้องขุ่นมัว  
ไม่หม่นหมอง หดหู่ เหี่ยวแห้ง หรือ  
เศร้าโศก





## สุขภาพสังคม



คือการไม่ถูกบีบคั้นเบียดเบียน  
กันระหว่างมนุษย์ ทั้งทางกาย  
และวาจา มีความประพฤติที่  
เป็นประโยชน์เกื้อกูลกัน สังคม  
มีระเบียบ มีวินัย มีอาชีพที่  
สุจริต และมีอิสรภาพในการ  
แสดงความคิดเห็น



## สุขภาพปัญญา

คือ ภาวะที่มีการรับรู้ถูกต้องตามความเป็นจริง  
ไม่เอนเอียงด้วยอคติ รู้จักคิด คิดเองเป็น รู้จักคิด  
แก้ปัญหา รู้วิธีที่จะจัดทำกาต่าง ๆ ให้สำเร็จผล  
มีความคิดวินิจัยที่บริสุทธิ์ ไม่เป็นทาสของกิเลส  
ใช้ปัญญาคิดการต่าง ๆ โดยบริสุทธิ์ใจ ตลอดจนรู้แจ้ง  
สังธรรมถึงขั้นหลุดพ้นจาก ความทุกข์อันเกี่ยวเนื่องกับ  
อัสสภาพทางจิตใจ





## ปัญญา

หมายความว่า ความรู้ที่ รู้เท่าทันและความเข้าใจ  
อย่างแยกได้ในเหตุผลแห่งความดี ความซื่อ  
ความมีประโยชน์และความมีโทษ ซึ่งนำไปสู่ความ  
มีจิตอันดีงามและเอื้อเฟื้อเผื่อแผ่

พระราชบัญญัติสุขภาพแห่งชาติ พ.ศ.2550

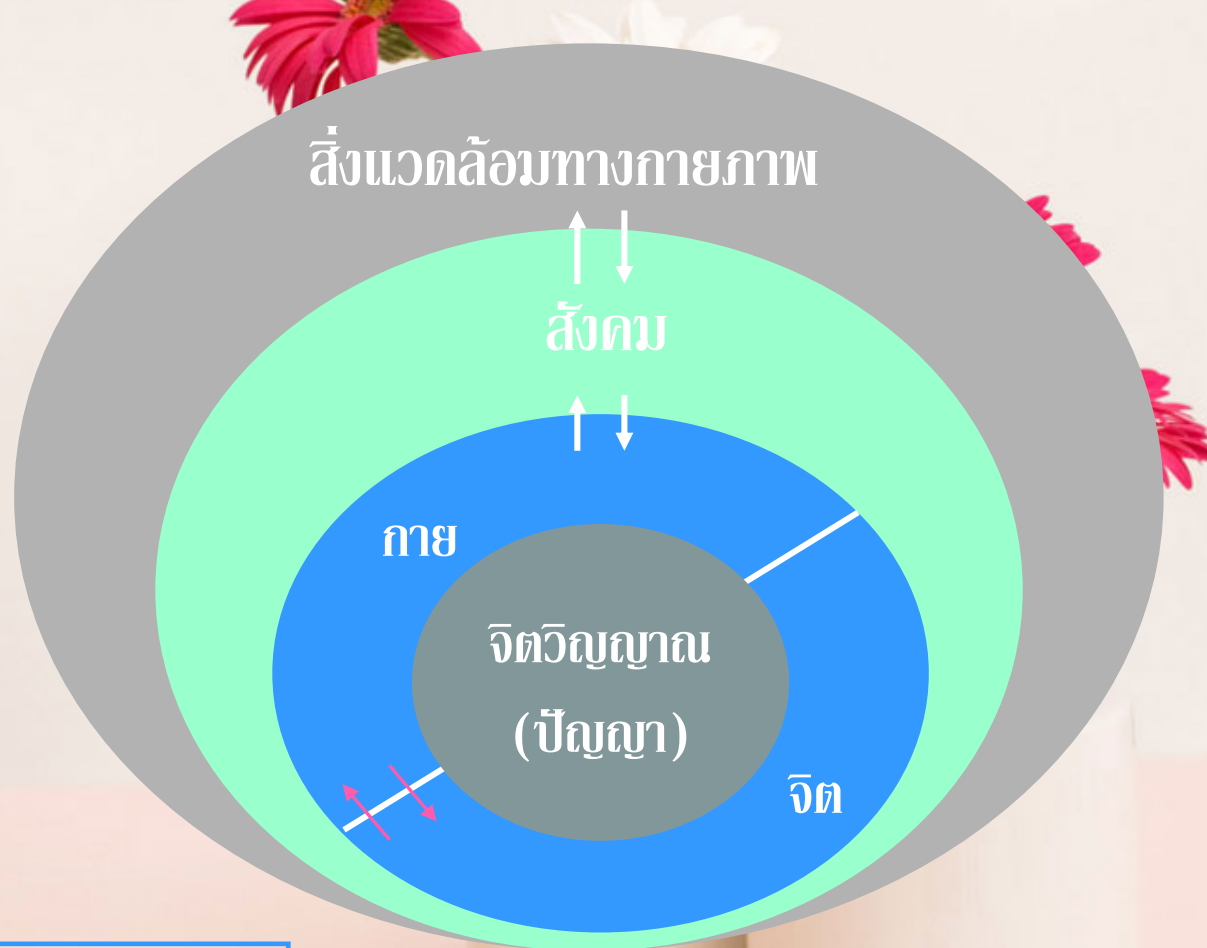


## ระบบสุขภาพ

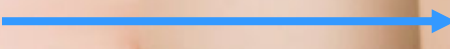
หมายความว่า ระบบความสัมพันธ์ทั้งหมดที่  
เกี่ยวข้องกับสุขภาพ



พระราชบัญญัติสุขภาพแห่งชาติ พ.ศ.2550



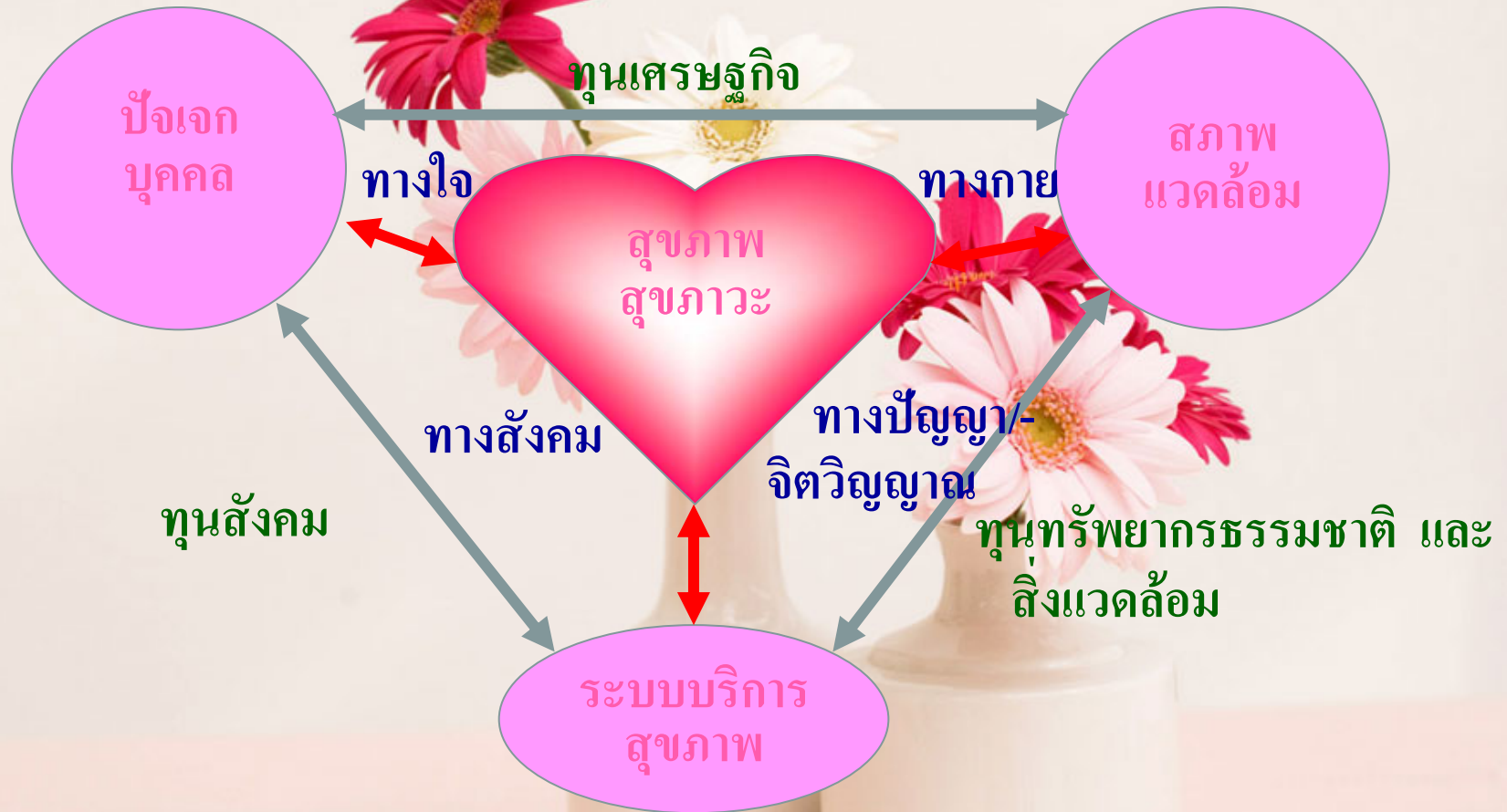
ระบบการดำเนินชีวิต



ระบบสุขภาพ

(พระพรหมคุณาภรณ์ ป.อ. ปยุตฺโต, 2545)

# มุมมองการบูรณาการในระบบสุขภาพ



Health for All

บุคคล ครอบครัว ชุมชน สังคม ประเทศ

All for Health

สถาบัน องค์กร ประชาสังคม  
บริหาร บริการ วิชาการ



## ความหมายของเครือข่าย

ขบวนการทางสังคมอันเกิดจากการสร้างความสัมพันธ์  
ระหว่างบุคคล กลุ่ม องค์กร สถาบัน โดยมีเป้าหมาย  
วัตถุประสงค์ และความต้องการบางอย่างร่วมกัน ร่วมกัน  
ดำเนินกิจกรรมบางอย่าง โดยที่สมาชิกของเครือข่ายยังคง  
ความเป็นเอกเทศไม่ขึ้นต่อกัน





**innovation = a thoughtful re-arrangement of  
what we know or have learned to deliver  
novelty desired and accepted by users.**





## ลักษณะของเครือข่าย

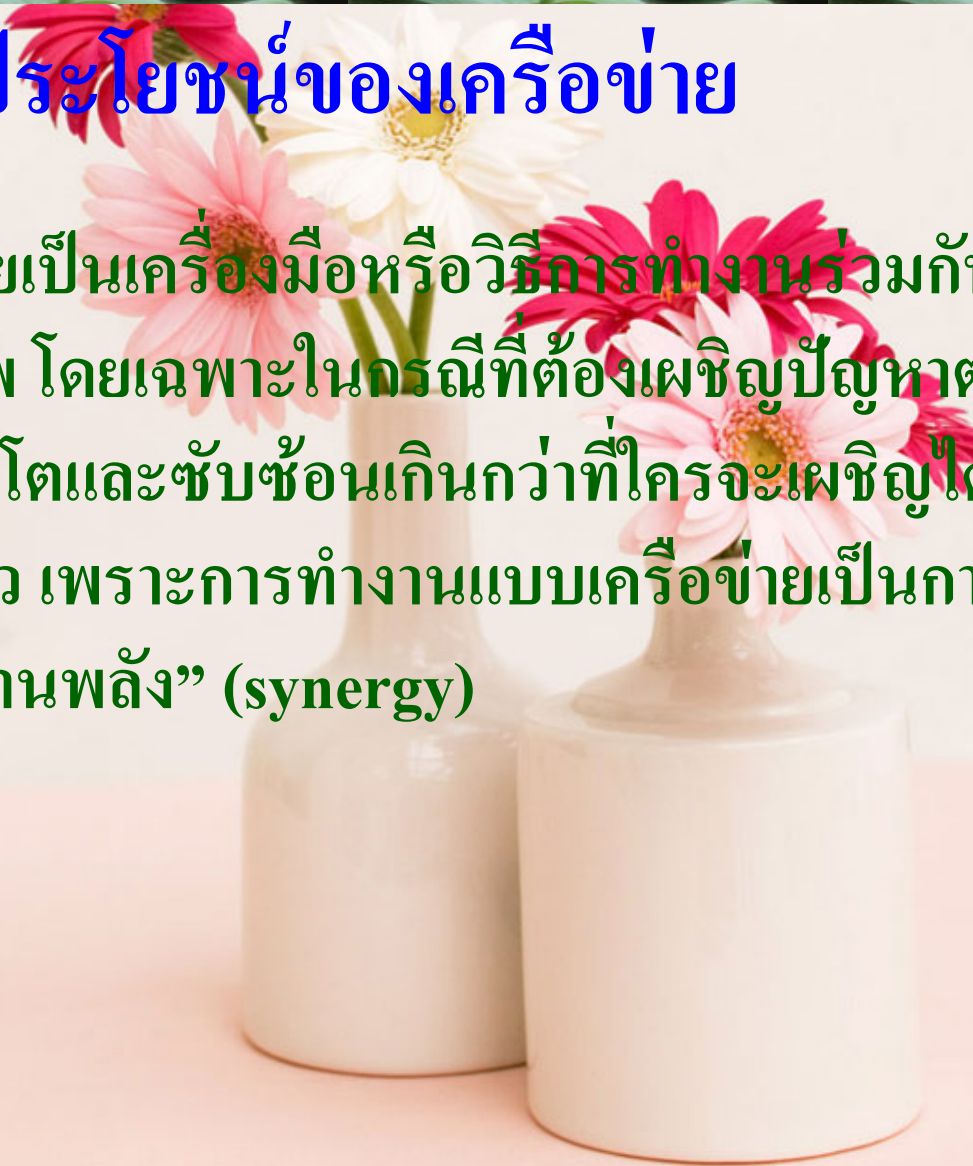
- เป็นกลุ่มองค์กรและ/หรือบุคคลที่มาร่วมกันเพื่อดำเนินการตามวัตถุประสงค์และความสนใจที่ตั้งขึ้นร่วมกัน
- การแลกเปลี่ยนเรียนรู้ร่วมกัน
- ดำรงอยู่ได้ยาวนาน
- มีความรู้สึกผูกพันกับโครงสร้างที่พัฒนาขึ้น
- ความเป็นเจ้าของร่วมกันและความมุ่งมั่นที่จะทำตามวัตถุประสงค์ที่วางไว้ร่วมกัน





## ประโยชน์ของเครือข่าย

เครือข่ายเป็นเครื่องมือหรือวิธีการทำงานร่วมกันที่มีประสิทธิภาพ โดยเฉพาะในกรณีที่ต้องเผชิญปัญหาต่าง ๆ ปัญหาที่ใหญ่โตและซับซ้อนเกินกว่าที่ใครจะเผชิญได้โดยลำพังคนเดียว เพราะการทำงานแบบเครือข่ายเป็นการทำงานแบบ “ประสานพลัง” (synergy)







# ตัวอย่าง

เครือข่ายการพัฒนาาระบบสุขภาพชุมชน





- เครือข่ายสงขลาพอเพียง
- เครือข่ายลัจจะลดรายจ่ายวันละ 1 บาท เพื่อทำสวัสดิการภาคประชาชน
- เครือข่ายโครงการสร้างพยาบาลของชุมชน โดยชุมชนเพื่อชุมชน





ସଂକଳ୍ପ